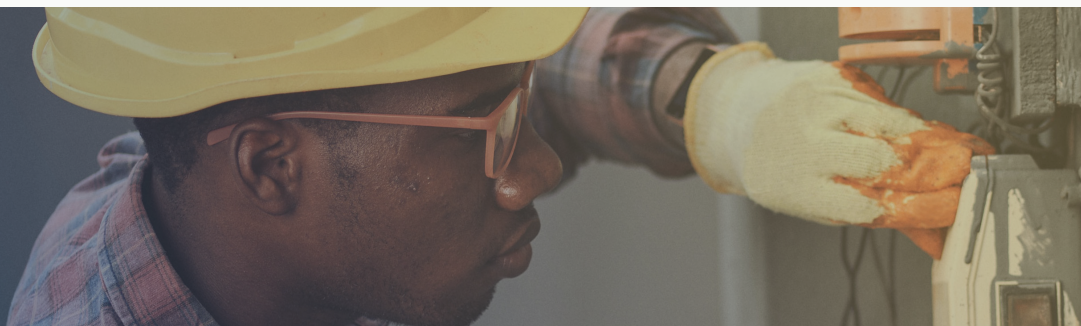


CHEF/CHEFFE DE CHANTIER



DIRIGER ET GÉRER L'EXÉCUTION DES TRAVAUX AU QUOTIDIEN SUR LE TERRAIN, DU DÉBUT À LA FIN D'UN CHANTIER, TROUVER DES SOLUTIONS À CHAQUE PROBLÈME RENCONTRÉ, UN MÉTIER VITAL POUR LE BON DÉROULEMENT D'UN PROJET !

Votre première tâche sera d'assimiler l'ensemble du dossier technique, du cahier des charges et des plans. Pour cela, vous participerez à diverses réunions préparatoires avec le « Project Manager » et d'autres intervenants tels que métreur, responsable de la planification, représentants des bureaux d'étude et d'architectes, et bien sûr parfois le client commanditaire du chantier.

**LE « GO ! » ATTEINT, VOUS DEVIENDREZ CHEF(FE)
D'ORCHESTRE DU PROJET AU QUOTIDIEN.**

Vous devrez notamment :

- ★ Garder un œil permanent sur le planning et l'adapter aux évolutions
- ★ Veiller aux approvisionnements, à leur stockage et utilisation
- ★ Répartir le travail entre équipes internes et sous-traitants, coordonner, superviser et motiver toutes les personnes impliquées tout au long de toutes les phases d'exécution
- ★ Veiller au respect du cadre contractuel, à la qualité et à la sécurité de tout le chantier
- ★ Rapporter au Project Manager, soulever et résoudre des problèmes et vous adapter ainsi aux aléas rencontrés



VOTRE TRAVAIL SE DÉROULERA ESSENTIELLEMENT SUR CHANTIER, avec des passages au siège de l'entreprise pour travailler sur les dossiers, utiliser des outils informatiques, p.ex. de modélisation 3D, et tenir des réunions d'avancement avec les différents intervenants.

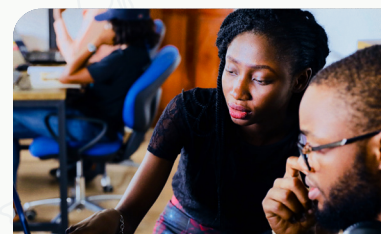
COMMENT VOTRE CARRIÈRE POURRA-T-ELLE ÉVOLUER ?

Vous vous verrez confier la gestion de chantiers de plus en plus grands, complexes ou spécialisés. Vous pourrez devenir ensuite « Project Manager » ou encore décrocher un rôle technico-commercial, alliant compétences sur la gestion effective des réalisations et rapports commerciaux avec les clients existants ou futurs.

QUELLES ÉTUDES POUR DÉCROCHER UN TEL JOB ?

PLUSIEURS VOIES VOUS OUVRENT LES PORTES DU MÉTIER :

- ★ Dès le 3ème cycle du secondaire, vous pouvez choisir l'option « Technicien(ne) en construction et travaux publics » (2 ans) ou « Technicien(ne) en encadrement de chantier » (une 7ème année en sus).
- ★ Au niveau supérieur de type court (3 ans), les voies classiques sont le « Bac Pro » (Bachelier Professionnalisant) en Construction ou, via la Promotion Sociale, un Bachelier en Bâtiment ou en Génie Civil à horaires décalés.
- ★ Avec 2 ans d'études en plus, vous pouvez obtenir différents Masters : Gestion de chantier spécialisé en construction (durable), Ingénieur civil des constructions, Sciences de l'ingénieur industriel – orientation Construction ou Géomètre.



TEL +243 891 003 163
 MAIL md@cc-rdc.com
 WEB cc-rdc.com

